

BIG BOX

& son petit orchestre

Théâtre d'objets avec musique live pour tous à partir de 4 ans

Contact technique : Melanie Florschütz, portable : 0049.163.4527285, courriel : post@melaniefloerschuetz.de

Équipe en tournée : 2 artistes en tournée (assurent également la technique)

DEMANDES TECHNIQUES

Dimension plateau :

- Espace scénique : 6 - 8 m d'ouverture (6,00m mini) / 6 - 7 m de profondeur (mini 5,00 m) – si votre espace scénique est plus petit, merci de nous envoyer la mesure de votre espace et nous voyons si on pourrait s'adapter.
- 3 m 20 de hauteur mini
- Si votre espace a moins de profondeur on pourrait aussi jouer pour moins de public.
- Le public sera installé sur des gradins. (Premier rang à 1m50 du nez de scène)
- Une bonne vue sur le sol de la scène est important !
- Noir salle nécessaire
- Plateau : boîte noire, sol noir et plan. Pas de grill nécessaire. Hauteur du plateau environ 1,00 m et plus haut.
- Il est important que le sol soit bien plat car on pousse les choses à travers la scène !
- Spectacle autonome en son, lumière. Pour les lieux équipés le système son de la salle pourra être utilisé.
- Puissance électrique nécessaire : 6x prises 16A mono
- Prévoir des rallonges (1x 8m, 3x 5 m 3x 3m) et 3x prises multiple avec 3 prises
- Prévoir des projecteurs graduables sur public réglés par vous !

En générale nous avons besoin d'une boîte noire.

Dimensions pour l'installation d'une boîte noire

- 6-8 m d'ouverture (6 m mini) x 5,00 - 7,00 m de profondeur (5,00 m mini) avec une hauteur de 3,20 - 4 m
- En salle polyvalente, espace scénique + public = minimum : 7m d'ouverture/ environ 12m/3,20m d' hauteur

Gradin surélevé demandé !

- Le public sera installé sur des gradins. (Premier rang à 1m50 du nez de scène)
- Une bonne vue sur le sol de la scène est important !
- soit qu'on utilise le gradin qui se trouve déjà sur place
- soit qu'on nous installe un gradin avec 3 étages (et un rang au sol) et une ouverture jusqu'au 8,00 m
- Jauge (sous réserve d'étude de la capacité du gradin au lieu)
- Séance scolaire (accompagnateurs inclus) : 100 personnes
- Séance tout public : 100 personnes
- Jauge sans gradin surélevé : max. 50 personnes

INSTALLATION

- Temps de montage/réglages : 4h
- Si la première à lieu le jour du montage, prévoir 6h entre le début du montage et la séance.
- On préfère le montage la veille.
- A ce temps d'installation s'ajoutera celui de la mise en configuration de la salle si nécessaire (occultation, boîte noire, gradins, Etc.). Ce temps de pré-montage dépendra de la nature et des contraintes du lieu
- Temps de démontage : 1h
- Personnel demandé : 1 technicien polyvalent, connaissant bien le lieu et ayant accès au tableau électrique pour déchargement, montage, démontage et chargement. Prévoir le pré-montage si nécessaire.
- Prévoir l'ouverture du lieu 1h30 avant le spectacle
- Durée du spectacle : 40 minutes

- Prévoir l'ouverture du lieu 1h30 avant le spectacle
- Nombre de séances possibles et conseillées par jour : 2

Conditions d'accueil

- L'entrée, le placement et la sortie du public sont organisés par le personnel du lieu.
- L'éclairage du public est réglé par le personnel du lieu.
- Pour commencer le spectacle nous avons besoin d'une personne qui donne le top aux artistes quand le public est bien installé et prêt pour le spectacle.

Divers

- 7 x pains à 15 kg
- Merci de prévoir une échelle pour gagner une hauteur de 4 m pour focaliser la lumière
- 1 loge. Merci de deux serviettes et la possibilité de prendre une douche.
- De l'eau et du café, des fruits frais/secs et des noix sont les bienvenus.

Vue de notre idée de la scénographie

Sur la scène, une grande boîte. C'est comme une caisse mobile.

Avec les projecteurs mobiles, nous pourrons installer la lumière là où nous en avons besoin. 3x LED projecteurs fonctionnent sur la batterie, les 3 x projecteurs d'en face sont alimentés en courants électriques.



BIG BOX & son petit orchestre

Théâtre d'objets avec musique live à partir de 4 ans

Contact en français : Melanie Florschütz, post@melaniefloerschuetz.de, 0049.163.4527285

Espace scénique :

ouverture : 7,00-8,00 m / mini 6,00 m

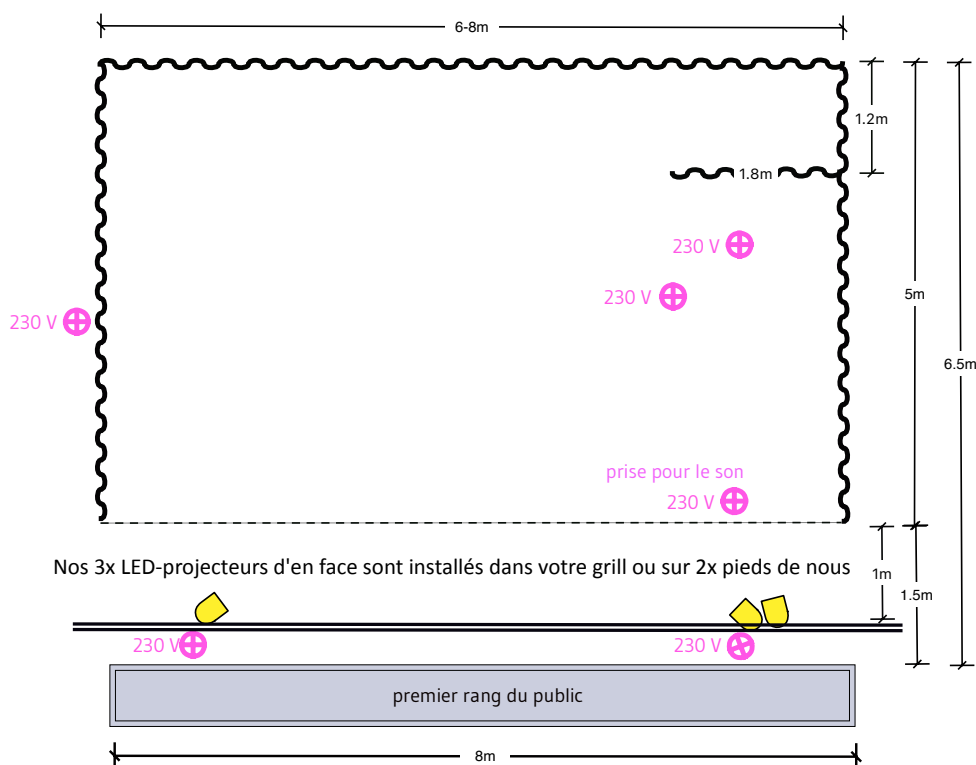
profondeur : 6,00 m / mini 5,00 m

hauteur : 4,00 m / mini 3,20 m


Plateau : boîte noire, sol noir et plan (du bois noir ou avec un tapis danse noir; il est important que le sol soit bien plat car on pousse les choses à travers la scène !


Hauteur du plateau environ 1,00 m et plus haut.

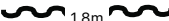
Pas de grill nécessaire.



EXPLICATION :

 6 x prises directes à 230 V (1x pour le son à côté) prévoir aussi des rallonges (1x 8m, 3x 5m, 3x 3m) et 3x prises multiples

 Installation de 3x petits projecteurs (fournis par nous) d'en face: soit sur 2x pieds de nous à une hauteur de 4,00 m, soit sur un tube de votre grill à 3,20 - 4,00 m hauteur de sol

 Merci de nous installer un pendrillon noir à côté pour cacher notre boîte

Nous avons besoin de 7 x pains/poids à 15 kg !

Prévoir des projecteurs réglables sur public réglés par vous !

Son: Nous sommes autonomes ! Nous aimerions utiliser votre système audio dans de très grandes salles.