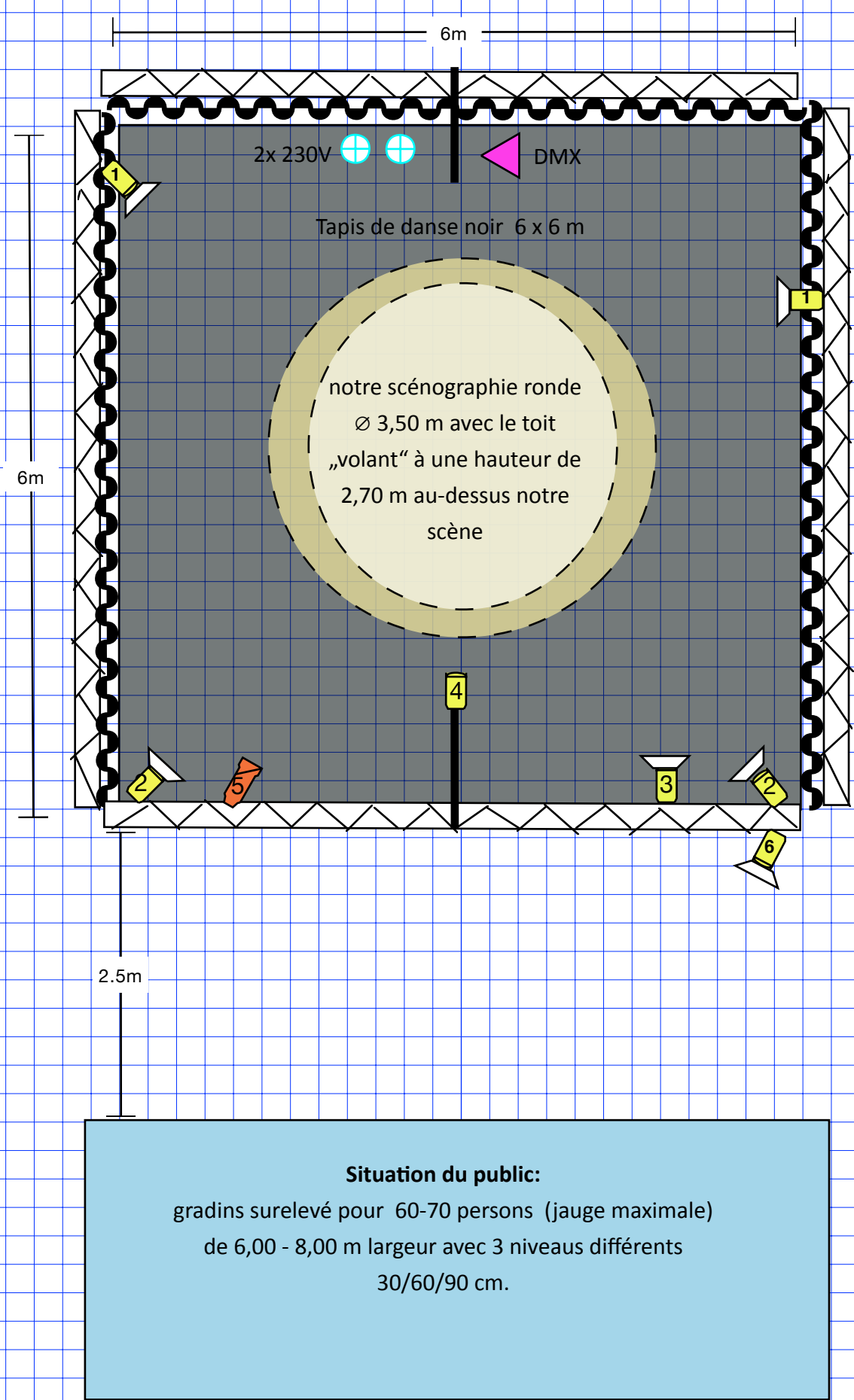
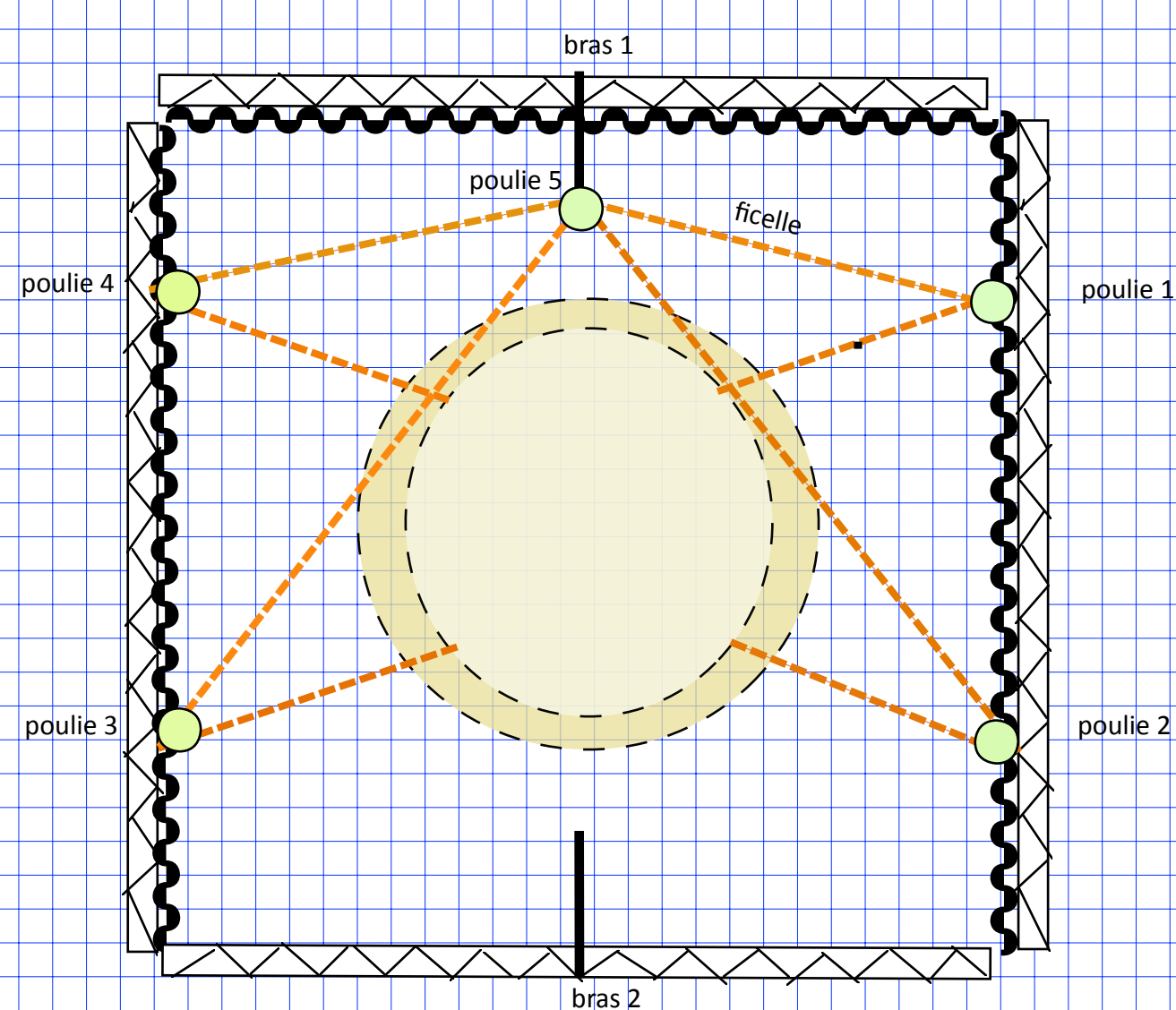


**Plan d'éclairage installé dans une boîte noire**

Une boîte noire (avec 2 bras) de la dimension de **6,00 x 6,00 m** (au minimum) et une hauteur entre **3,50 m** (minimum) et **4,00 m** avec un sol noir et un rideau noir. Nous jouons au sol de plan pied en face d'un gradin surelevé du public.



**Installation du toit „volant“ avec 4 ficelles qui roulent sur 5 poulies.**



- Explication:
- Traverse avec rideau noir
  - 2x bras : 2x tubes de 1,00- 1,50 m qui s'élèvent en hauteur au-dessus la scène
  - 7x PC ou Fresnel à 650 W coupé avec gaffer d'aluminium
  - 1x découpe 650 W 15-30° avec gelatine No 152
  - une arrivée DMX ( 3- ou 5 pôle) pour notre jeu lumière qui reprend vos gradateurs.
  - 2 x prises à 230 V pour le son et notre console.
  - + gradateur avec 6 circuits réglables inclus lumière réglable du public

**Focus des projecteurs**

