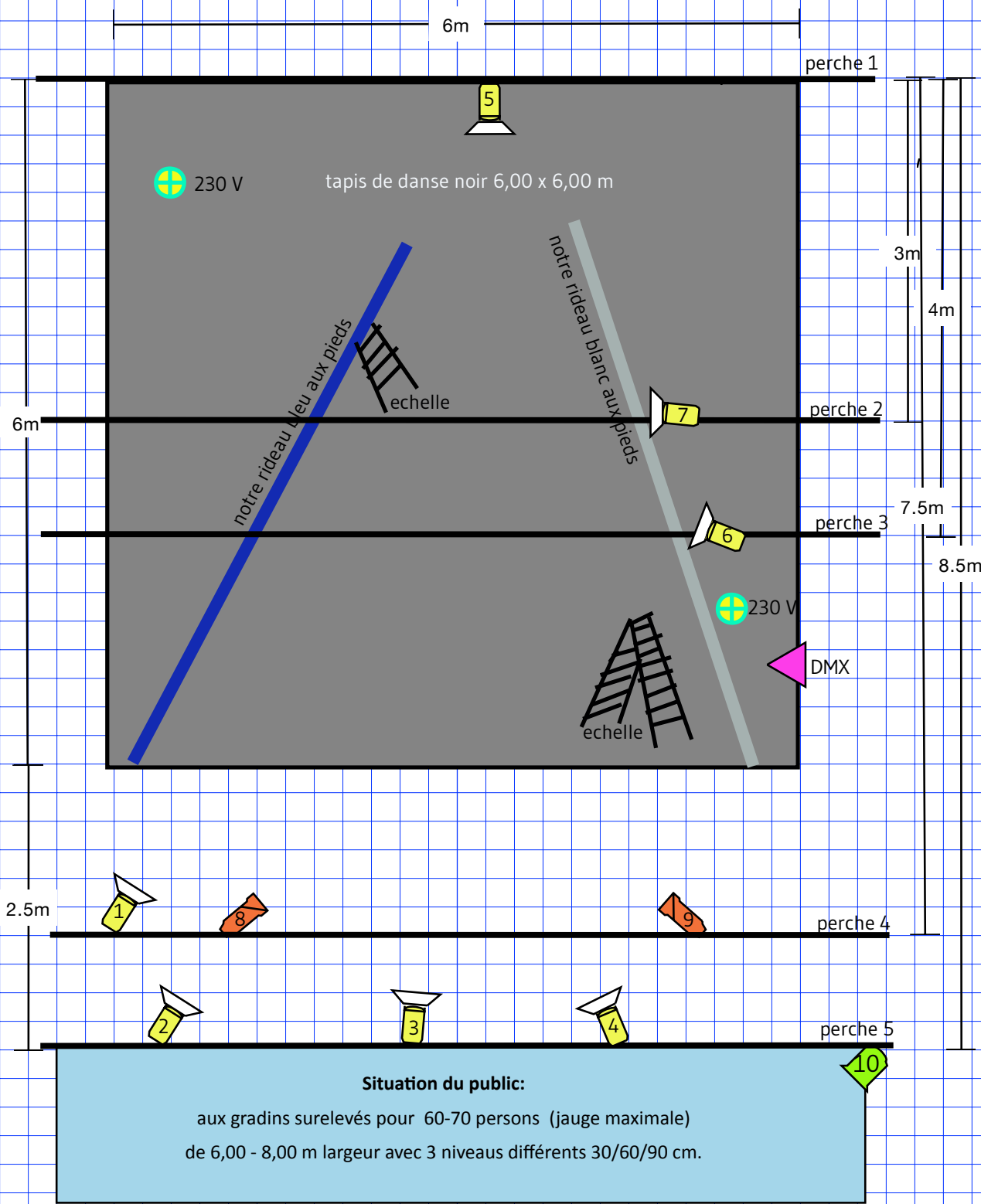


dans une salle de thé tre avec des perches

Espace de jeu 6,00 m largeur / 6,00 m profondeur / 3,00 m hauteur
avec un tapis de danse noir



Explication :

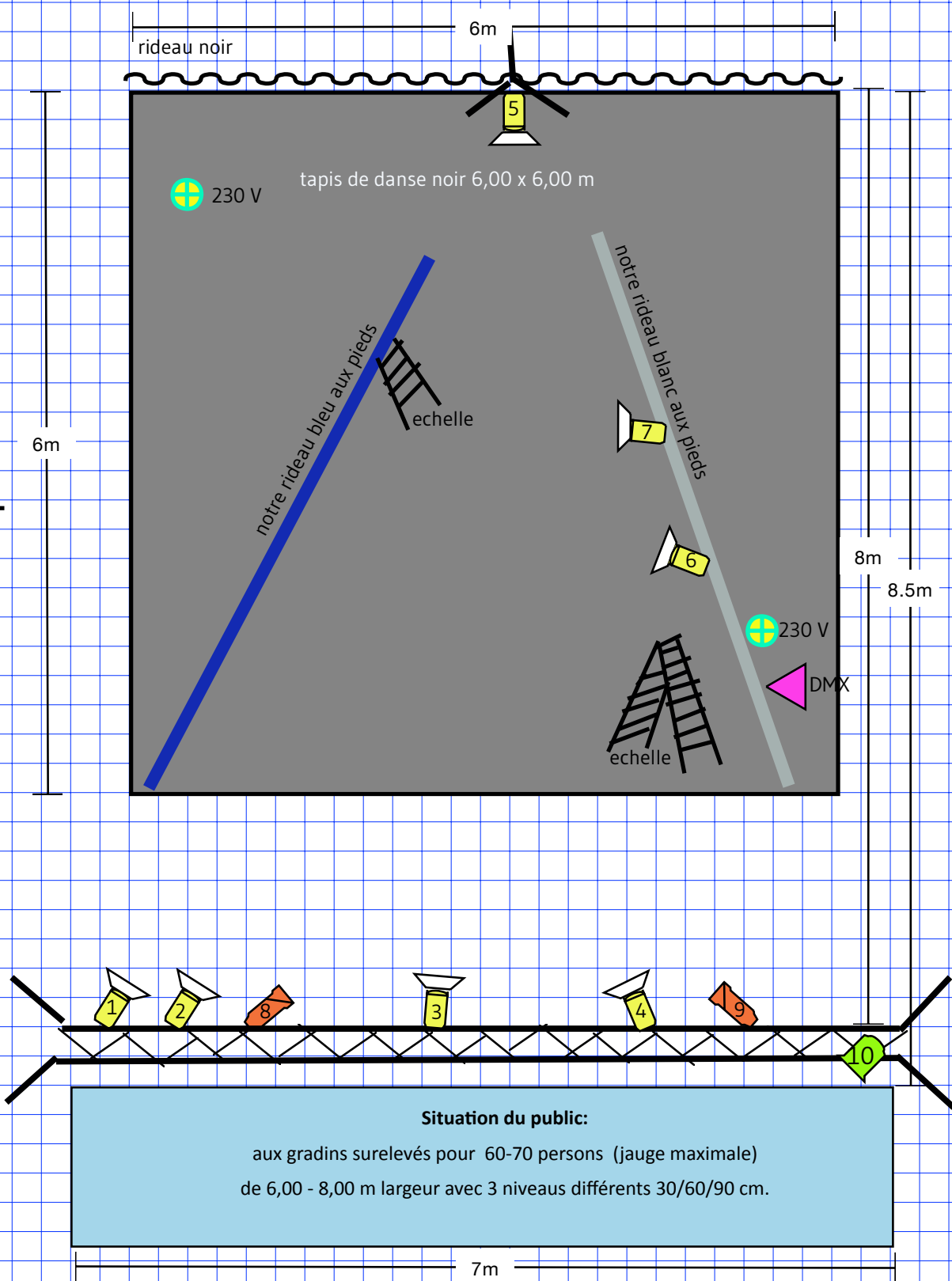
- 2 x découpes 650 W Zoom 15-30° (No 9: 1x avec lris, No 8: 1x avec gelatine „golden amber“)
- 7 x PC 650 - 1000 W oue avec gaffer d'aluminium (No 5 + No 6: 2x avec gelatine „dark blue“ No 119)
- Prévoir une lumière réglable pour le public
- relation d'un câble DMX (3 ou 5 pôle) entre votre gradateur et notre console de réglage
- 2 x prises à 230 V pour le son et notre console

Nous avons besoin de 10 circuits réglables + un gradateur correspondants aux projecteurs.

dans une salle polyvalente

prevoir un pont de lumière de 7,00 m longueur et 3,50-4,00 m d'hauteur

Espace de jeu 6,00 m largeur / 6,00 m profondeur / 3,00 m hauteur
avec un tapis de danse noir



Focus de projecteurs

