

# Ombres électriques

(Création septembre 2018)

Théâtre d'objets avec musique live pour tous à partir de 4 ans

**Contact technique :** Melanie Florschütz, portable : 0049.163.4527285, courriel : post@melanieflorschuetz.de

**Variation 1 : Installation dans une salle de théâtre avec des porteuses ou une grille**

Hauteur des porteuses entre 4,50 - 5,50m

## Matériel technique à fournir par la salle

### Espace de jeu :

- 4,50 - 5,50 m d'hauteur optimale (3,70 m minimum)
- *(au cas où votre salle soit entre 3,70 - 4,50 m nous avons besoin de 1,00 m plus de profondeur)*
- 8,00 - 10,00 m de largeur
- 8,00 m profondeur + 1,50 m distance au premier rang + espace du public sur gradins surélevé
- Nous jouons au sol de plan pied ou sur un plateau surélevé maximum 60 cm de haut en face de gradin surélevé
- Pour l'espace scénique nous avons besoin d'un sol de couleur sombre/noir (soit du bois ou du tapis de danse)
- Nous avons besoin d'un fond paisible – soit dans l'espace vide devant les murs unis (en noir, gris ou autres couleurs douces – blanc est difficile !) il n'y a pas des rideaux au fond nécessaire, des portes sont o.k. – soit dans une boîte noire. Merci de nous communiquer un photo de la salle !
- Pendant le spectacle nous remontons sur des poulies notre toile du fond (de tissu, installé à une hauteur entre 3,50 - 5,00 m avec une largeur de 5,86 m, poids de toile : moins de 10 kg. La toile fonctionne comme un écran de projection) Nous avons besoin d'une passage entre le mur de la salle et notre toile de 1,00 m.
- S'il vous plaît pensez également à minimiser la lumière diffusée des autres sources sur la scène comme les sorties de secours ou les lampes anti-panique. Pensez aussi à la porte d'entrée.
- Obscurité totale nécessaire !

## Matériel électrique en général dont :

### Accroches à fournir

- positions de projecteurs voir plan / hauteur des porteuses entre 4,50 - 5,50m
- 1 x support au sol
- 2 x pieds micro pour nos enceintes - nous apportons le son avec nous!

## Projecteurs à fournir

- **4 x PC 1000 W Robert Juliat 63°** ou 3 x Selecon Pacific 75° Zoomspot (ou équivalent)  
(nous avons besoin de 4 x projecteurs identiques avec une bonne optique pour un jeu d'ombres/projection sur notre toile du fond – avec un large angle de rayonnement à distance courte)  
N° 12 au choix un cycliode asymétrique 1000 W selon distance
- **14 x PC 1000 W**
- Option : au cas où les salles sont plus bas sous 4,50 m merci de **3 x cycliodes asymétriques 1000 W** en plus !
- prévoir des volets pour tous les projecteurs (ou coupé avec gaffer tape d'aluminium)
- prévoir une gélatine dépolie pour N° 12

## La lumière public

- prévoir des projecteurs réglables sur public

## Des circuits réglables

- Prévoir **22 circuits minimum** ! plus 1 circuit pour la lumière du public pour tous nos et vos projecteurs apportés :
- inclus 2 x circuits réglables pour 2 x Dedolight à 150 W/24 V apportés par nous
- inclus 2 x circuits réglables DMX N° 1 + 2 réservés pour le réglage de notre axe motorisé !

### **Des gradateurs**

- Nous avons besoin d'un gradateur correspondant aux tous les projecteurs apportés de nous et vous avec 22 circuits réglables (plus 1 circuit pour la lumière du public)
- 1 x liaison DMX (3 ou 5 point) entre votre gradateur et notre console de réglage
- Pendant le spectacle nous assurons-nous-même la régie lumière. Nous pouvons patcher les circuits.

### **Courant électrique**

- 32 A minimum pour les projecteurs
- à cour : 1 x prise à 230 V pour notre console de réglage (LAN-Box)
- à cour : 1 x prise à 230 V pour le son

### **Des rallonges**

- pour tous nos et vos projecteurs apportés

### **Son**

- Nous apportons le son avec nous. Merci de 2 x pieds micro pour nos enceintes.

### **Divers**

- Une échelle pour le réglage à l' hauteur de 4,50 - 5,00 m
- Prévoir 4 x pains/poids à 20 kg
- 1 loge. Merci de deux serviettes et de la possibilité de prendre une douche.
- De l'eau et café, des fruits frais/sèches et des noix sont les bienvenus.

### **Gradin surélevé demandé !**

#### **Le placement du public**

- Nous jouons au sol de plan pied ou sur un plateau surélevé maximum 60 cm de haut en face du gradin
- Distance de la scène jusqu'au premier rang du public : 1,50 m minimum
- Jauge avec un gradin : scolaire/tp : 90 pers. selon la capacité de votre gradin
- Jauge sans gradin surélevé : max. 50 personnes

### **Personnel et horaires**

- Montage : 6 heures avec la présence souhaitée de 2 techniciens de lumière pour l'éclairage (si pré-montage !)
- Démontage : 1 heure (avec l'aide de 1 personne)
- Durée du spectacle : 40 minutes
- Prévoir l'ouverture du lieu 1h30 avant le spectacle
- Merci d'un montage la veille !

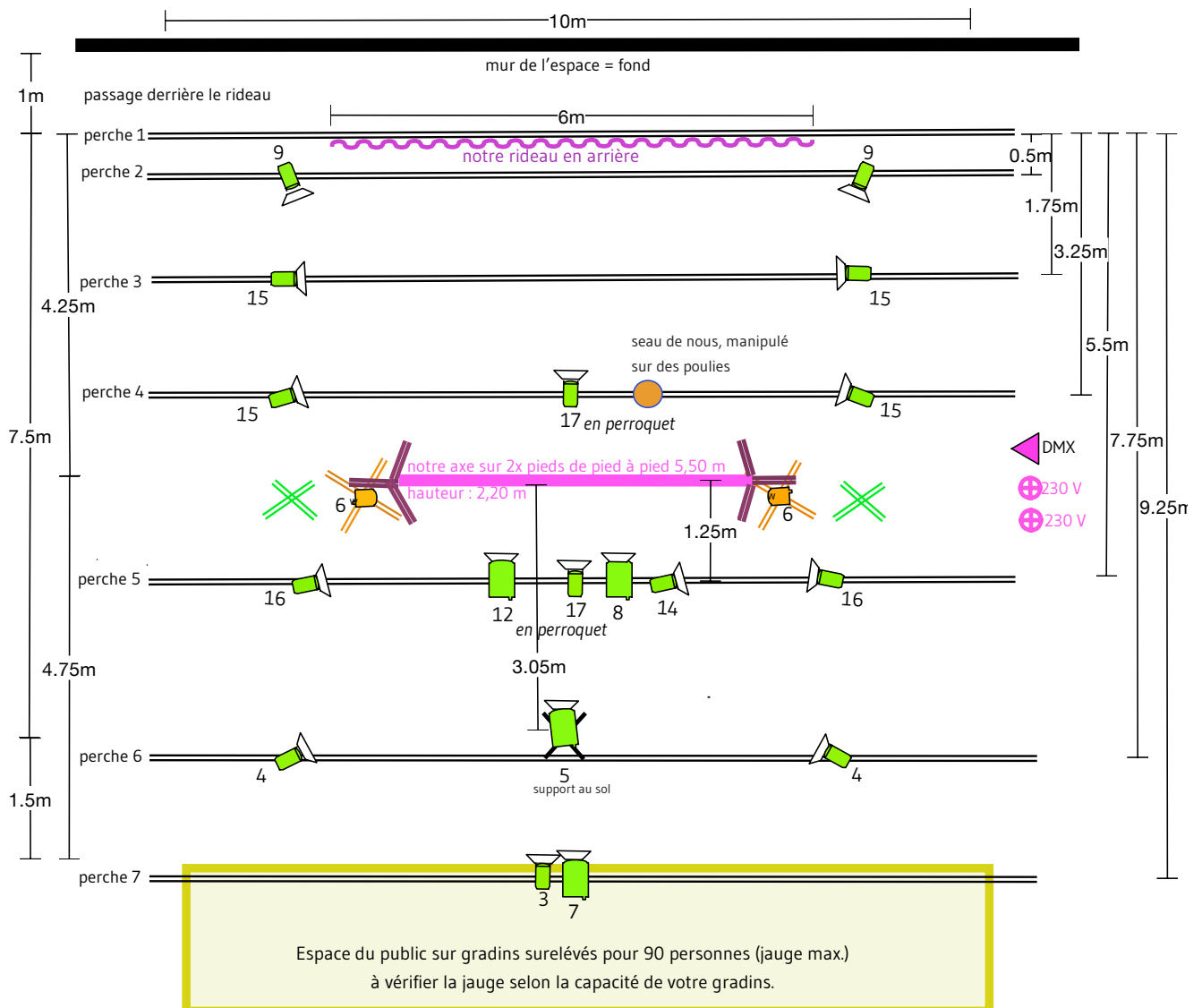
# Ombres électriques

Théâtre pour des enfants 4+

Contact: Melanie Florschütz, post@melanieflorschuetz.de, 0049.163.4527285

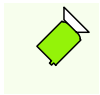
Installation dans une salle de théâtre avec des perches

hauteur des perches ici à 5,50 m



## Explication

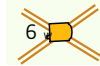
Nous avons besoin de **22 circuits réglables minimum** + 1 circuit réglable pour la lumière public  
Merci de réserver DMX No 1 + 2 pour le réglage de notre axe motorisé !



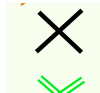
**4 x PC 1000 W Robert Juliat 63° ou 3 x Selecon Pacific 75° ou équivalent** (*nous avons besoin d'une bonne optique pour un jeu d'ombres/projection sur notre rideau en arrière - avec un large angle de rayonnement à distance courte*) – No 12 au choix un cyclode asymétrique 1000 W selon distance



**14 x PC 1000 W**



**2 x circuits réglables** pour 2 x Dedolight à 150 W/24V sur pieds – *apportés par nous*



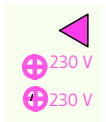
**1 x support au sol**



**2 x pieds micro** pour nos enceintes – *nous apportons le son avec nous !*

- Prévoir des projecteurs réglables sur public !
- Prévoir pour tous les projecteurs des volets (ou coupé avec gaffer tape d'aluminium).
- Prévoir en option une gélatine dépolie pour N° 12
- Nous avons besoin de 4 x pains/poids à 20 kg

à cour de notre espace de jeux :



1 x liaison DMX (3 ou 5 point) entre votre gradateur et notre console de réglage

1 x prise à 230 V pour notre console de réglage (LAN-Box)

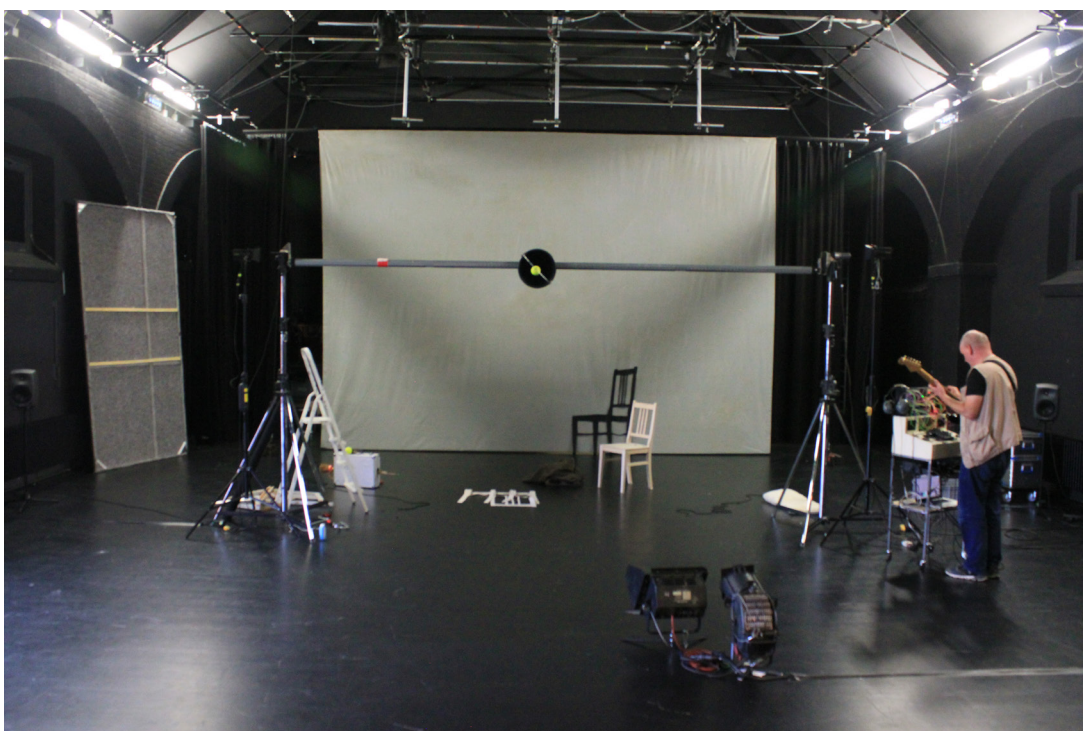
1 x prise à 230 V pour le son



Un seau de nous qui pend sur scène, manipulé sur des poulies (installé sur perche 4)

## Vue de notre scénographie (un axe motorisé qui tourne, installé sur 2x pieds, en arrière notre toile du fond)

Au début du spectacle ça commence dans l'espace vide.

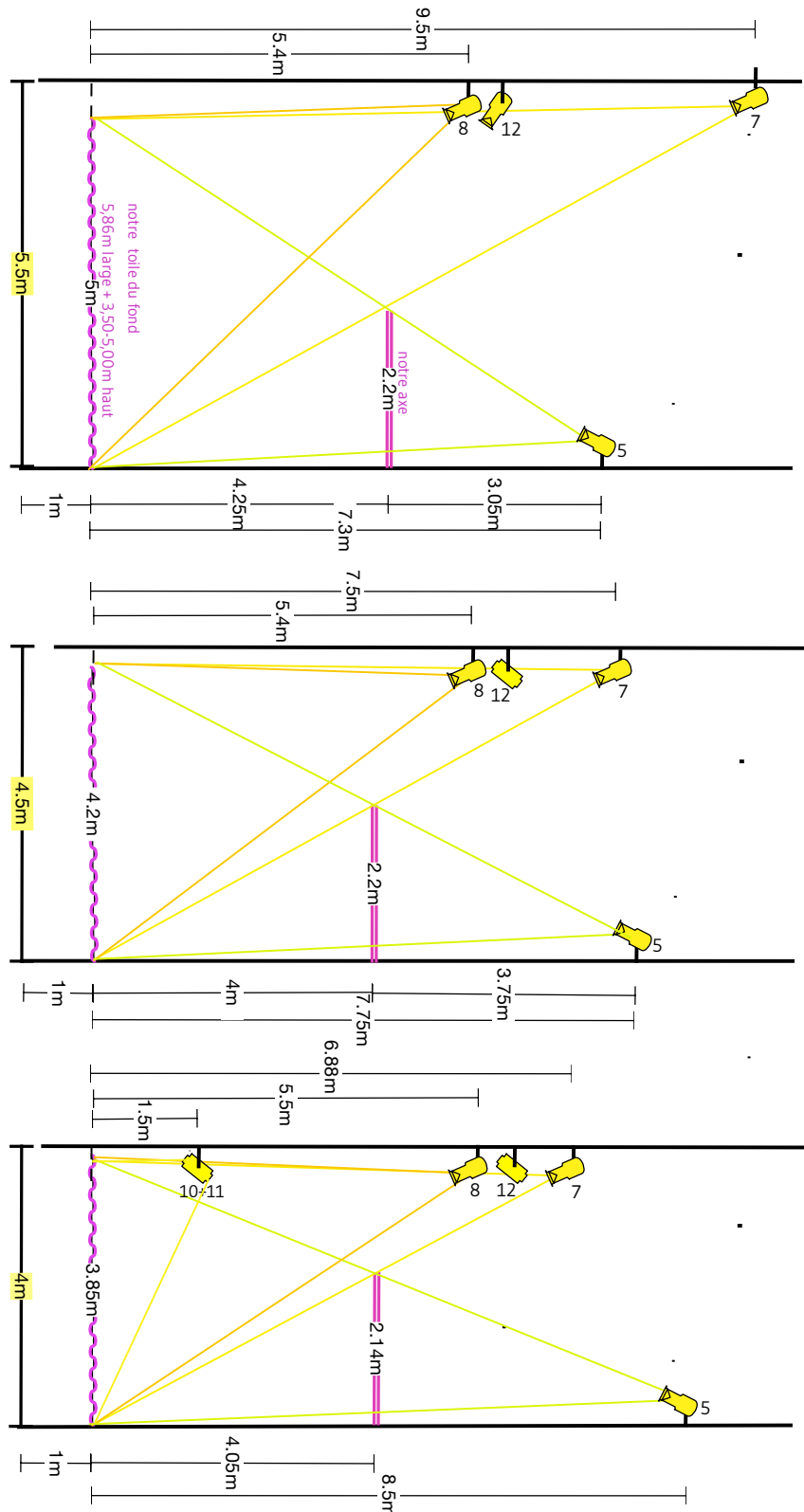


## Vue latérale dans les salles de différentes hauteurs avec tous les projecteurs qui font un jeu d'ombres

Le spectacle joue avec des ombres de choses qui tournent sur notre axe. Les ombres sont projetées sur notre toile du fond. Toute la toile en entière est éclairée par chacun à soi même des projecteurs No. 5, 7 + 8 selon des angles différents. (Ici: Selecon Pacific 75° Zoomspot ou PC Robert Juliat 63°). Il est important d'utiliser 3 x projecteurs identiques avec un large angle à distance courte et avec bonne optique (lentille claire) pour un jeu d'ombres/projection sur notre toile du fond)

Dans des salles plus basses que 4,50 m d'hauteur nous avons besoin en plus de **3 x cycliodes asymétriques 1000 W** voir N° 10 + 11 pour éclairer toute la toile du fond – et le PC N° 12 est remplacé par un **cycliode asymétrique** selon distance. Le projecteur N° 5 au sol a besoin de 1,00 m plus de distance jusqu'à la toile du fond.

Nous avons besoin d'un passage derrière notre toile de 1,00 m.



GmbH & Co. KG  
**PERFORMANCE**  
Bühnenbedarf • Messe- und Bühnenstoffe



PERFORMANCE • Crellestrasse 22 • 10827 Berlin

Theater  
Florschütz-Döhnert  
Kulmer Str. 31

10783 Berlin

782.79.08  
0163-45.27.285

Crellestrasse 22  
10827 Berlin  
Telefon (030) 781 87 75  
Fax (030) 782 40 62  
info@performance-  
buehnenbedarf.de

BERLINER VOLKSBANK  
BLZ 100 900 00  
Konto 54 500 12000  
**PERFORMANCE –**  
**Bühnenbedarf**  
**Messe- und Bühnenstoffe**  
**GmbH & Co. KG**  
USt-ID. DE136673135  
Berlin HRA 20932

Persönlich haftende  
Gesellschafterin  
**PERFORMANCE –**  
Theaterhandel & Verleih  
Beteiligungs- und  
Verwaltungs GmbH  
Berlin HRB 25431  
Geschäftsführerin  
G. Riemensperger

#### **SCHWERENTFLAMMBARKEITSBESTÄTIGUNG**

Nr. **1806146**

Datum **29.06.2018**

Wir bestätigen hiermit, daß der Stoff gemäß unserer

Rechnung Nr. 1806146 vom 29. 6. 2018

für  
14 lfm Nessel  
Baumwolle  
grau  
ca. 500 cm breit, ca. 220 g/m<sup>2</sup>

schwer entflammbar imprägniert ist nach **DIN 4102 B 1**

**Imprägniermittel AFLAMMIT KRE**

**Prüfzeichen P-BWU03-I-16.5.149**

**Allgemeines bauaufsichtliches Prüfzeugnis**

**Materialprüfungsanstalt Universität Stuttgart**

**vom DIBT anerkannte Prüfstelle – Kennnummer BWU 03**

Die mit dem Mittel ausgerüsteten Gewebe dürfen nur in geschlossenen  
Räumen ohne Feuchtigkeitwirkung verwendet werden.

Das Feuerschutzmittel ist nicht beständig gegen die Einwirkung von Wasser  
sowie Wäsche und Chemischreinigen.

Die mit dem Feuerschutzmittel ausgerüsteten Gewebe sind nur schwerentflammbar  
ohne zusätzlich aufgetragene Anstriche, Beschichtungen oder ähnlichem.

Mit freundlichen Grüßen

**PERFORMANCE**

G. Riemensperger

Ihre Ansprechpartnerin bei Rückfragen